



小学生対象



“ヒヨコの赤ちゃん”を見てみよう

「2017 夏休み親子実験教室」を開催します

大阪市立大学は、平成 29 年 7 月 28 日（金）に大阪市立大学杉本キャンパスの基礎教育実験棟において、「2017 夏休み親子実験教室」を開催します。夏休みの親子参加型イベントとして好評をいただいていますこの実験教室は、今年で 6 回目の開催となります。

今回のテーマである「“ヒヨコの赤ちゃん”を見てみよう」では、普段は見ることのない、卵の中で受精卵がヒヨコに成長していく様子を本物の卵を使って観察します。後半の実験室見学では、学生実験施設である基礎教育実験棟内の化学、生物学、物理学、地球学の各実験室をスタンプラリー形式で見学します。それぞれの実験室ではミニ実験やクイズも用意しています。

子どもたち、そして保護者の方にも「なにになに?」「どうなっているの?」と理科への興味を持っていただけるような実験を準備し、本学の技術職員が分かりやすく解説します。つきましては、広くご周知いただくとともに、ご取材をご検討いただきますよう、どうぞよろしくお願いたします。



昨年の実験教室の様子

記

1. 日 時 平成 29 年 7 月 28 日（金）
1 回目：9 時 30 分～12 時 ・ 2 回目：14 時～16 時 30 分
※各回とも内容は同じです。
2. 場 所 大阪市立大学杉本キャンパス 基礎教育実験棟 3 階 301 室
（JR 阪和線「杉本町（大阪市立大学前）」駅下車 徒歩 10 分）
（地下鉄御堂筋線「あびこ」駅下車 徒歩 15 分）
アクセス：<http://www.osaka-cu.ac.jp/ja/about/university/access#sugimoto>
3. 内 容 ・ “ヒヨコの赤ちゃん”を見てみよう
・ 実験室見学とミニ実験
4. 対 象 小学生と保護者 ※対象者以外のお子様の同伴はご遠慮ください。
5. 定 員 各回 20 組（応募多数の場合は抽選）
6. 費 用 無料
7. 申込期間 平成 29 年 6 月 16 日（金）～ 7 月 18 日（火） ※ 7 月 18 日消印有効

8. 申込方法 往復はがきに必要事項をご記入の上、お申し込みください。
(1)児童氏名（ふりがな）(2)学校名・学年 (3)保護者氏名（ふりがな）
(4)郵便番号・住所 (5)電話番号 (6)希望の回
〈申込先〉 〒558-8585 大阪市住吉区杉本3-3-138
大阪市立大学 研究支援課 技術支援担当
※小学生の兄弟姉妹で参加希望の場合、1通にまとめて応募ください。
※抽選結果は返信はがきにてお知らせします（7月24日発送予定）。
※いただいた個人情報は当実験教室に関する事のみを使用します。
9. 問い合わせ 大阪市立大学 研究支援課 技術支援担当（山本、福永）
E-mail : beebkids@mae.osaka-cu.ac.jp
電話 : 06-6605-2940、2938（平日 9 : 00～12 : 00、13 : 00～16 : 00）

【本件に関する問い合わせ先】

大阪市立大学 研究支援課 技術支援担当（福永）

TEL : 06-6605-2938

E-mail : beebkids@mae.osaka-cu.ac.jp

おやこワクワク
親子
実験教室

2017
7/28

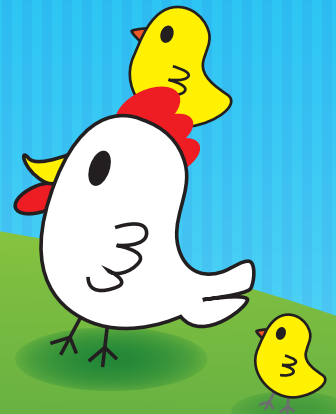
スタンプラリーで
じっけんしつたんけん
実験室探検!



じっけんきょうしつ
ヒヨコの赤ちゃんを見てみよう



たまごのなかって
どんなかな?



開催日時 平成 29 年 7 月 28 日 (金) 1 回目 9:30 ~ 12:00・2 回目 14:00 ~ 16:30
※1 回目、2 回目とも実験内容は同じです。 ※各回 20 組、応募多数の場合は抽選となります。

対象 小学生とその保護者 ※対象者以外のお子様の同伴はご遠慮ください

場所 大阪市立大学基礎教育実験棟 3 階 301 室

参加費 無料

申込方法 往復はがきに必要な事項をご記入の上、平成 29 年 7 月 18 日 (火) までにお申し込みください。(当日消印有効)
※いただいた個人情報は当実験教室に関する事のみを使用します。

(1) 児童氏名 (ふりがな) (2) 学校名・学年 (3) 保護者氏名 (4) 郵便番号・住所 (5) 電話番号
(6) 希望の回 (午前の部・午後の部どちらかを選択) ※抽選結果は返信はがきにてお知らせします。

返信はがき (表) に保護者の郵便番号、住所、氏名をご記入ください。
なお、小学生の兄弟姉妹で参加希望の場合、1 通にまとめてご応募ください。

申し込み先 〒558-8585 大阪市住吉区杉本 3-3-138
大阪市立大学 研究支援課 技術支援担当

お問い合わせ E-mail: beebkids@mae.osaka-cu.ac.jp 電話: 06-6605-2940、2938
(電話受付時間 平日 9:00 ~ 12:00 13:00 ~ 16:00)

アクセス JR 阪和線「杉本町 (大阪市立大学前)」駅下車、東口改札より東へ徒歩約 10 分
地下鉄御堂筋線「あびこ」駅下車、4 号出口より南西へ徒歩約 15 分

主催 大阪市立大学 研究支援課

